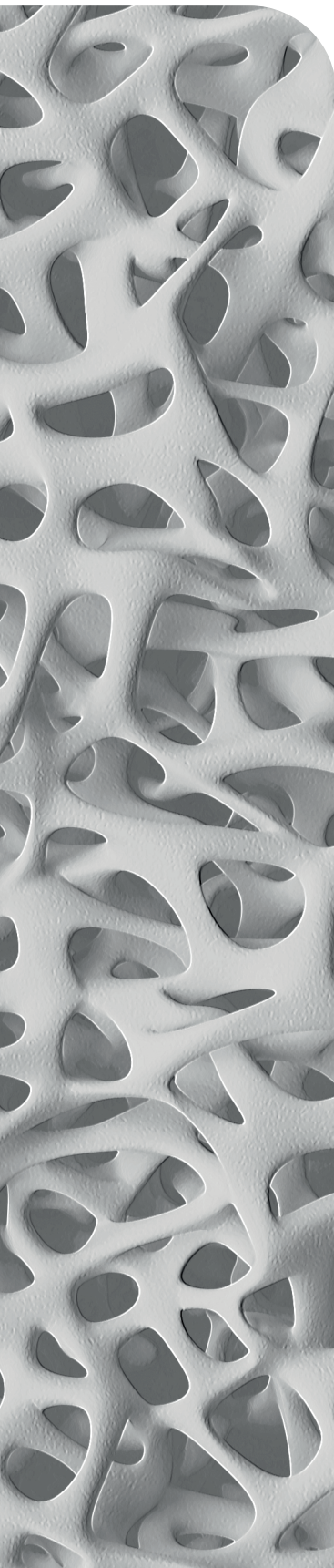




# VitaGraft

## Enxerto estruturado e biofuncional de última geração

Imagens ilustrativas.  
Registro ANVISA: 80030810162



O VitaGraft é um produto implantável e reabsorvível, projetado para ser utilizado como substituto ósseo em cirurgias onde há a necessidade de preenchimento e/ou reconstituição óssea. Pode ser utilizado isolado ou em combinação com ossos autógenos, ou ainda, em conjunto com outros biomateriais.

Enxerto ósseo com resistência estrutural temporária suficiente para suportar utilização de parafusos em conjunto ou não com placas e implantes metálicos ou uso direto para fixação óssea, sem que haja destruição de sua forma estrutural, permitindo inclusive ajustes das dimensões desejadas com instrumentos de corte sem danificar sua estrutura.

Proporciona melhor regeneração do tecido ósseo, devido à biofuncionalidade de seus componentes 30%  $\beta$ -TCP e 70% PLGA (Cerâmica e Polímero Biocompatíveis). Regeneração do tecido orgânico e inorgânico do osso.



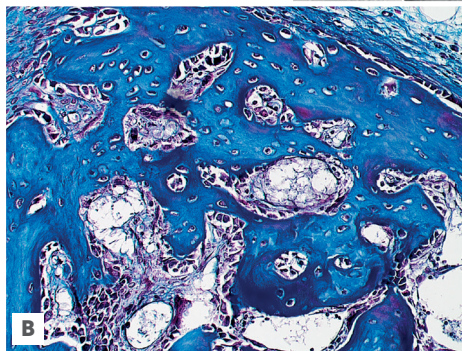
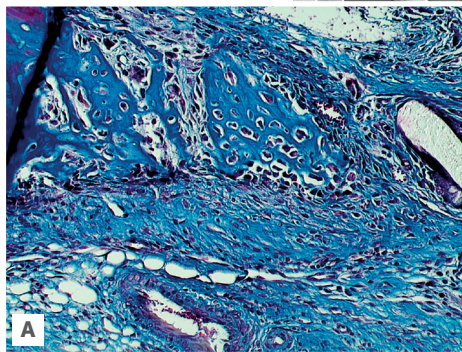
**ÚNICO NO  
MERCADO**  
com biofuncionalidade

- ✓ Material para implantes médicos e odontológicos
- ✓ Grande potencial osteogênico
- ✓ Ação osteocondutora
- ✓ Favorece o processo de regeneração óssea
- ✓ Diferentes apresentações
- ✓ Biodegradável

## ➤ MECANISMO DE AÇÃO

Durante a degradação, o  $\beta$ -TCP mantém o pH maior na área do implante, neutralizando o ambiente ácido associado com a degradação do PLGA. O pH neutro oferece uma reatividade local maior para o implante e uma redução da resposta inflamatória.

Os arcabouços formados a partir do  $\beta$ -TCP são utilizados para infiltração vascular - oxigenação óssea, proliferação e fixação celular: requisitos fundamentais para a rápida integração do biomaterial, reabsorção e subsequente substituição óssea.



Fotomicrografias representativas da área de osso neoformado em defeitos ósseos críticos induzidos na calota craniana de ratos.

(A) Grupo Vitagraft - 15 dias; (B) Grupo Vitagraft - 30 dias

## ➤ INDICAÇÃO

- Cirurgias ortopédicas e traumatológicas:
  - Artrodese vertebral;
  - Revisão de prótese;
  - Traumatologia;
  - Osteomia da tíbia;
  - Preenchimento de defeitos ósseos.
- Cirurgias crânio-maxilo facial - incluindo mandíbula.
- Preenchimento de cavidades e defeitos ósseos orofaciais, intra dentais e craniais, podendo incluir:
  - Defeitos periodontais infra-ósseos;
  - Aumento de rebordo alveolar;
  - Lojas ósseas pós-exodontia;
  - Elevação de seio facial;
  - Defeitos císticos;
  - Aumento craniofacial.

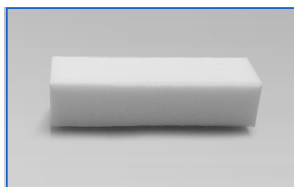
## ➤ DISPONÍVEL NAS APRESENTAÇÕES



### Grânulos

(Granulometria)

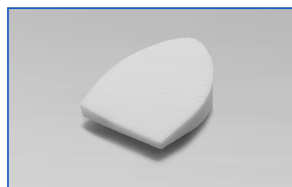
≤ 20 mesh ≤ 0,850 mm ≥ 0,600mm  
≤ 30 mesh ≤ 0,600 mm ≥ 0,250mm



### Blocos

(larg.x alt. x comp.)

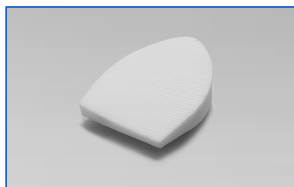
10x10x40mm (1 uni.)  
15x80x7mm (1 uni.)



### Cunha para extremidades

(larg.x alt. x comp.)

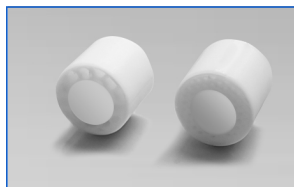
8x20x22mm (1 uni.)  
10x20x22mm (1 uni.)  
12x20x22mm (1 uni.)  
6x24x14mm (1 uni.)



### Cunha Tibial

(comp. x larg. x alt. x âng.)

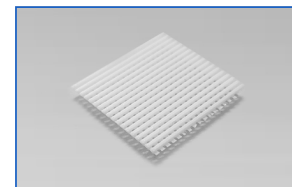
30x30x14x13mm  
30x30x12x11mm  
25x25x15x14mm  
25x25x11x10mm



### Cilindro Tubular Oco

(alt. x raio x preenchimento %)

40x6x15x25mm  
40x12x30x25mm  
60x12x30x25mm  
100x12x30x25mm



### Malha

(Comprimento x Largura x Espessura)

80x80x1 mm  
120x120x1 mm  
160x160x1 mm

Rua Sebastião de Moraes, 831 | Jardim Alvorada  
São Carlos/SP | Tel.: (16) 2107-2323 | Fax: (16) 2107-2320  
SAC 0800 942 8660



DmcEquipamentos

dmc\_group

canaldmgroup

dmcequipamentos



www.dmcgroup.com.br